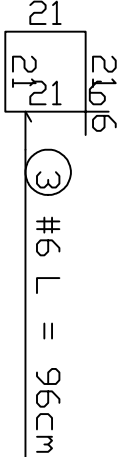


WYKAZ STALI ZBRDZENIOWEJ

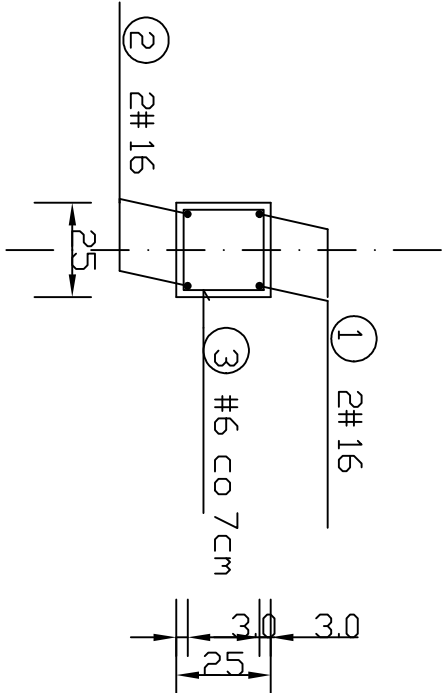
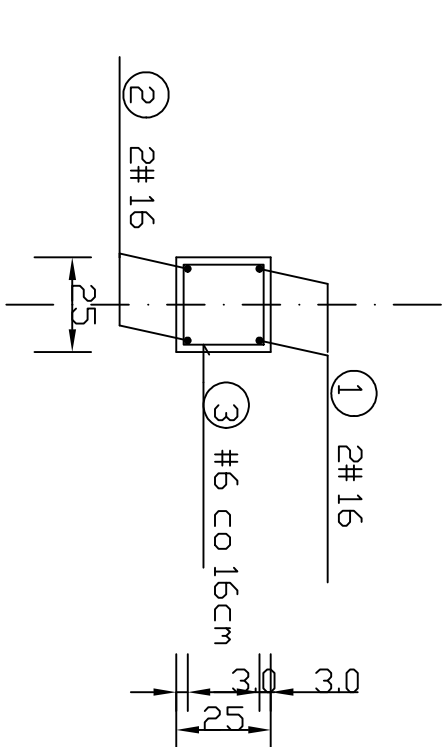
NR	Średnica [mm]	Długość [cm]	Ilość [szt.]	Długość całkowita [m]	
	#			RB 500	# 6
1	16	198	2	3.96	
2	16	174	2	3.48	
3	6	96	15		14.40
DŁUGOŚĆ OGÓŁEM [m]		7.44		14.40	
MASA JEDNOSTKOWA [kg/m]		1.578		0.222	
MASA OGÓŁEM [kg]		11.74		3.20	
MASA RAZEM [kg]		11.74		3.20	

BETON KONSTRUKCYJNY C20/25
STAL ZBRDZENIOWA RB 500



PRZEKRÓJ 1-1

PRZEKRÓJ 2-2



NUMERACJA PRĘTÓW DLA AKTUALNEGO RYSUNKU

Tytuł projektu : Samorządowa instytucja kultury, opoczyńska sieć dziedzictwa kulturowego - budowa budynku usługowego wraz z niezbędną infrastrukturą techniczną i zagospodarowaniem terenu		
Inwestor: Gmina Rzeszyca, ul. Parkowa 1, 97-220 Rzeszyca		
Adres inwestycji	dz. nr 175/2 obręb 0007, Grotowice	97-220 Rzeszyca
Autorzy opracowania konstrukcje MGR INŻ. ANDRZEJ KOWALSKI uprawnienia budowlane do projektowania bez ograniczeń w specjalności konstrukcyjno - bud NR UPR. BUD. ŁOD/0050/POOK/03		
sprawdzający konstrukcje MGR INŻ. WOJCIECH KOWALSKI uprawnienia budowlane do projektowania bez ograniczeń w specjalności konstrukcyjno - bud NR UPR. BUD. WKP/0249/PWOK/17		
Tytuł rys.:	NADPROŻE 2	DATA OPRAC. 08.2025
		Nr rys.: 7 skala 1:20